



ZRT.
CO.
AG.

MOZAIK

29. szám

AZ EUROFLOW ZRT KERESKEDELMI HÍRLEVELE

2009

Kedves Partnereink!

Örömkre szolgál átnyújtani Önöknek a 2009-es év legutolsó számát. Az ebben található információk, bízunk benne, legalább olyan érdeklődésre tartanak számot, mint amilyen örömmel annak tartalmát összeállítottuk Önöknek.

A 2009-es gazdasági év helyet kap a történelemkönyvekben, melynek hatásai alól társaságunk sem kivétel, azonban jelentős új fejlesztésekről, beszállítói kapacitásbővítésről, és nem utolsó sorban racionalizálásról tudunk beszámolni.

Mindezek az eredmények / fejlesztések bizakodásra adnak okot számunkra, valamint azt jelentik, amit vélhetőleg minden gazdálkodó szervezet számára, hogy a nehézségek csak erősítik, és optimalizálásra, fejlesztésre készítik azon egységeket, akik számára fontos a piaci szereplők hatékony kiszolgálása, műszakilag korrekt tájékoztatása.

Társaságunk minden munkatársa bizakodva néz a jövő időszak lehetőségei felé és ugyanezt érezzük partnereinken is.

Ezt a törekvésünket tükrözik ünnepi számunk írásai is; valamilyen módon mindegyikükben megjelenik a fejlesztés és a továbblépés gondolata, a már meglévő kapcsolataink ápolása mellett.

A karácsonyi ünnepekről történő megemlékezés módja idén is követi az előző években már jól bevált hagyományainkat. Partnereinknek szánt ajándékainkat egy kizárólag megváltozott munkaképességű dolgozókat foglalkoztató üzem készíti. Jelenleg a megváltozott munkaképességűek száma hazánkban mintegy 600.000 főre tehető, ebből a védett munkahelyen dolgozók száma mintegy 20.000 fő. Biztosak vagyunk abban, hogy a megváltozott munkaképességű személyek által gyártott termékek megvásárlásakor, majd tovább történő ajándékozásakor egy másik embertársunk életét is segítjük, egy olyan társunkét, akihez a sors kevésbé volt kegyes.

Ezért cégünk töretlen filozófiája immár évek óta Partnereink karácsonyi megajándékozásnak ez a módja.

Az optimizmus jegyében kívánok minden Partnerünknek békés Karácsonyt és egészséggel, sikerekkel teli Új esztendő!

Bojkó Gábor
Elnök-vezérigazgató



H-2030 Érd, Aszfaltozó u. 27-29. • Tel.: (+36-23) 379-223, 379-224 • Fax: (+36-23) 379-222
E-mail: mail@euroflow.hu • Internet: www.euroflow.hu

Ha kérdése van a leírtakkal kapcsolatban, kérjük, hívja kollégánkat: Oberding Kornél 23 / 521 547

◆ IZOSTAL KORRÓZIÓVÉDŐ BEVONAT- GYÁRTÓ TECHNOLÓGIAI KÖZPONT

AVATÓÜNNEPSÉG - 2009. október 14.



Az IZOSTAL, mint az Euroflow Zrt egyik legjelentősebb, korrózióvédő bevonatokkal ellátott acélcső-beszállítója idén ősszel megnyitotta legújabb, világszínvonalú belső bevonat-gyártó Technológiai Központját.



Ez az új gyártói kapacitás lehetővé teszi az IZOSTAL által nyújtott csőbevonatoló technológiák teljes kiterjesztését az alábbiak szerint:

- Háromrétegű külső polietilén bevonat DIN30670 szerint
- Háromrétegű külső polipropilén bevonat DIN30678 szerint
- Egyrétegű külső epoxy bevonat DIN30671 szerint
- ÉS A LEGÚJABB FEJLESZTÉS: LAYTEC® belső epoxy bevonatolás, mely megfelel a EN10301, valamint az API RP5L2 szabványelőírásoknak, 219.1 – 1220 mm mérettartományban, 8 – 18 m szálhosszban

A LAYTEC® technológia legfontosabb lépései:

- Belső csőfelület tisztítása szemcseszórással SA 2½ fokozatig EN ISO 8501-1 szerint (tisztítás)
- Belső bevonat egyenletes képzése szórófej mozgatás és folyamatos csőforgatás mellett. A bevonat összetétele és vastagsága számítógéppel vezérelhető a vevői előírások szerint (bevonatolás)

- A csövek tárolása teljes száradásig történhet szabad téren, vagy mesterséges hőmérsékleten – cél a teljes kiszáradás (tárolás)

Az acélcsövek belső bevonatának előzetes meghatározásakor a tervező, a kivitelező és az üzemeltető közösen teszik fel a kérdést: A belső csősúrlódás csökkentése, valamint a hatásos korrózióvédelem érdekében megvalósított belső csőbevonat járulékos költségei egyenúlyban vannak-e azzal a haszonnal, mely a felhasználó számára az alacsonyabb üzemeltetési ráfordításokban és hosszabb tervezhető élettartamban jelentkezik? A VÁLASZ IGEN!!! Ez mindenképpen megindokolja a legjobb belső bevonatok irányába hozott tervezői döntést, melynek megvalósítását lehetővé teszi az IZOSTAL új Technológiai Központjának megnyitása. Az avató ünnepségen az Euroflow Zrt-t Bojkó Gábor és Flámis Andrea képviselték. Képeink az ünnepélyes pillanatokot, majd az azt követő rövid gyárlátogatást örökítik meg.





◆ ŐSZI EMLÉK – EUROFLOW IV. HORGÁSZVERSENY, 2009. SZEPTEMBER

A nagy sikerre való tekintettel 2009 őszén már negyedik alkalommal került megrendezésre az EUROFLOW Horgászverseny vízépítő – kivitelező partnereink számára. Mivel a verseny helyszíne minden tekintetben „jól bevált”, ezért idén is a festői Tordasi Horgásztó adott otthont a nemes versengésnek. Képriportunk a nap emlékezetes pillanatait örökíti meg:



A bőséges reggeli a jó fogás alapja



Keresve sem lehetne szebb helyet találni...



Kora reggeli taktikai megbeszélés



Egy másik szép fogás, kollégánk, Ölveti Gábor birtokában



A horgászhelyek sorsolása



Keresve sem lehetne szebb helyet találni...



Erre harapnak a halak...



A nap első fogása



...édes a pihenés



Az egyik legszebb fogás



A szigorú zsűri



Jókedv minden mennyiségben



MINDENKI éhesen várta az ebédet

Mindenki jól érezte magát és már elkezdte a „felkészülést” a következő megmérettetésre...



Eredményhirdetés



◆ A 2009 ÉV ÚJDONSÁGAI BESZÁLLÍTÓINKNÁL

Összeállításunkban csokorba kötöttük azokat a műszaki – technikai újdonságokat, fontosabb fejlesztéseket, melyek gyártó partnereink innovatív szándékát hivatottak bizonyítani. Reméljük minden kedves MOZAIK Olvasó talál közöttük kedvére valót. Jó válogatást!

ÚJ FEJLESZTÉSŰ AVK TŰZCSAP

Az AVK legújabb terméke nemcsak a jogos műszaki igényeket elégíti ki, de a legkényesebb ízlésnek is megfelel. Harmonikus külalakja mellett ne feledkezzünk el azonban a legfontosabb technikai, termékfejlesztési szempontokról sem:

- Rozsdamentes acél teste és kiváló felületvédelemmel ellátott fej- illetve lábrésze az évtizedekig tartó esztétikus megjelenés és korróziómentes kivitel alapja
- Az acélházas kialakítás a tűzcsap telepítésekor is nagy segítséget jelent a szerelőknek; a szerelvény össz-tömege (mérettől függően) 35-40 kg (!!!)
- Különleges működési mechanikája ugyancsak problémamentes évtizedeket garántál felhasználója számára
- Opciók műszaki paraméterei:
 - Különböző méretű csatlakozói különböző Storz kapocs-rákötéseket tesznek lehetővé
 - Háromféle beépítési hossza alkalmassá teszi a különböző csőfektetési mélységek mellett történő telepítésre
 - Kitörés-biztos változata véletlen ütközéses-roncsolásos balesetek esetén is védelmet nyújt

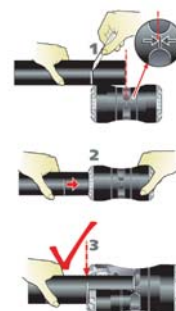


MECHANIKUS CSŐKÖTÉS – PLASSON MÓDRÁ!

Itt az új generációs PLASSON szorítógyűrűs csőkötés: polietilén- és rézcsőre, minden elképzelhető irányban és formában, minden járatos méretben!

Szerelése ennél egyszerűbb már nem is lehetne! A behatolási mélység lemérése és a csövön való bejelölése után egyszerűen ütközésig (a jelzésig) betoljuk a csövet ÉS KÉSZ A SZIVÁRGÁSMENTES, HÚZÁSBIZTOS CSŐKÖTÉS!

50 év problémamentes működés garántált akár PN16bar üzemi nyomás mellett!!



PLASSON „XXL” MÉRETŰ ELEKTROFITTING KARMANTYÚ

Az izraeli PLASSON cég régi törekvése az egyre nagyobb méretű elektrofitting karmantyúk fejlesztése. Ne felejtjük el, hogy az ugyancsak saját gyártású PF elektrofüziós hegesztőgépek az ilyen nagyméretű idomok alkalmazására már régóta lehetőséget teremtettek, hiszen azok hegesztési kapacitásának felső határa d700 mm felett van.

Többek között ez tette lehetővé a PLASSON legújabb termékfejlesztését, a d630mm méretű LightFit elektrofitting karmantyú megjelenését a nemzetközi és hazai piacon.

A PLASSON elektrofüziós polietilén hegesztés-technika minden eddigi jó tulajdonságát megőrizte a „legnagyobb testvér” is. A LightFit kivitel csökkentett karmantyú falvastagságot, ezáltal kisebb gyártási költséget jelent, ugyanakkor az EN 1555 szabványelőírások által még engedélyezett, de a „normál” elektrofitting karmantyúkhöz képest szűkített csőbefogás-tűréstartomány miatt kisebb energiaigényt, könnyebb beépítést eredményez a felhasználó számára. 4.0 mm és 4.7 mm méretű csatlakozó csonkokkal is megrendelhető.

